

ICU学会2018 参加報告

東北大学麻醉科

杉野繁一

今年は千葉大主催で幕張



第45回
日本集中治療医学会学術集会
The 45th Annual Meeting of the Japanese Society of Intensive Care Medicine

English

ウェブ抄録

こちら ▶

iOS / Android
抄録アプリ

ダウンロードのご案内

詳細はこちら ▶

抄録を閲覧するためにはパスワードが必要です。パスワードは会員宛に送付される「プログラム集」p.12に掲載されています。

当日オンライン参加申込

日程表
(タイムテーブル)

ワーク・ライフ・バランス
アンケート

警告！ご注意ください。

◎ ホーム

◎ ご挨拶

◎ 開催概要

◎ 学術プログラム

▶ ハンズオンセミナー

▶ サテライトセミナー

一步先へ
One Step Forward

会期 2018年 2月21^(水)日 ~ 23^(金)日

会場 幕張メッセ ホテルニューオータニ幕張

会長 織田 成人 (千葉大学救急集中治療医学)



幕張メッセ
京葉線 海浜幕張駅下車

会場4つ/部屋は16

第2日目 2月22日(木)

		8:00	9:00	10:00	11:00	12:00	
幕張メッセ国際会議場	第1会場 (2F コンベンションホールA)			PD 6 一歩進んだRRS 司会: 日崎 達也, 川原 十香子		ML 幕張メッセのプロジェクト 司会: 日崎 達也 司会: 日崎 達也	
	第2会場 (2F コンベンションホールB)		SV7 AIUの予防と治療は可能か? 司会: 江本 清伸, 藤本 智仁		EL 11 The gut as the motor of sepsis 講者: Craig Cookson 司会: 藤本 智仁		
	第3会場 (2F 国際会議室)		SW 幕張メッセ (幕張メッセ国際会議場) 司会: 日崎 達也, 川原 十香子 司会: 日崎 達也, 川原 十香子		EL 12 The role of dysphagia in stroke 講者: Sergio Salazar 司会: 藤本 智仁		
	第4会場 (2F 201)		EL 18 小児脳卒中 司会: 藤本 智仁 司会: 藤本 智仁	EL 19 Stroke 司会: 藤本 智仁 司会: 藤本 智仁	EL 20 Stroke 司会: 藤本 智仁 司会: 藤本 智仁	EL 21 Stroke 司会: 藤本 智仁 司会: 藤本 智仁	
	第5会場 (3F 301)		JKSY Pulmonary artery and lung disease Chair: Satoshi Nakagaki, June Dong Park			JKO 1 Pulmonary artery and lung disease 司会: Satoshi Nakagaki, June Dong Park	
	第6会場 (3F 302)		PD 7 一歩進んだARDSに対する人工呼吸管理 司会: 藤本 智仁, 小沢 健二	PD 8 一歩進んだARDSに対する人工呼吸管理 司会: 藤本 智仁, 小沢 健二	PD 9 Neuro monitoring up to date 司会: 藤本 智仁, 小沢 健二		
	第7会場 (3F 303)		CP 10 幕張メッセ (幕張メッセ国際会議場) 司会: 藤本 智仁, 小沢 健二	JS 幕張メッセ (幕張メッセ国際会議場) 司会: 藤本 智仁, 小沢 健二			
	第8会場 (3F 304)		PC 5 幕張メッセ (幕張メッセ国際会議場) 司会: 藤本 智仁, 小沢 健二	PC 7 幕張メッセ (幕張メッセ国際会議場) 司会: 藤本 智仁, 小沢 健二	CP 11 幕張メッセ (幕張メッセ国際会議場) 司会: 藤本 智仁, 小沢 健二		
	第9会場 (1F 104)		O 51 幕張メッセ (幕張メッセ国際会議場) 司会: 藤本 智仁, 小沢 健二	O 52 幕張メッセ (幕張メッセ国際会議場) 司会: 藤本 智仁, 小沢 健二	O 53 幕張メッセ (幕張メッセ国際会議場) 司会: 藤本 智仁, 小沢 健二		
	第10会場 (1F 105)		O 54 幕張メッセ (幕張メッセ国際会議場) 司会: 藤本 智仁, 小沢 健二	O 55 幕張メッセ (幕張メッセ国際会議場) 司会: 藤本 智仁, 小沢 健二	O 56 幕張メッセ (幕張メッセ国際会議場) 司会: 藤本 智仁, 小沢 健二		
幕張ホテルニューオータニ	第11会場 (2F 鶴)		EL 25 幕張メッセ (幕張メッセ国際会議場) 司会: 藤本 智仁, 小沢 健二	EL 26 幕張メッセ (幕張メッセ国際会議場) 司会: 藤本 智仁, 小沢 健二	EL 27 幕張メッセ (幕張メッセ国際会議場) 司会: 藤本 智仁, 小沢 健二	EL 28 幕張メッセ (幕張メッセ国際会議場) 司会: 藤本 智仁, 小沢 健二	
	第12会場 (2F ラビス)		SY10 幕張メッセ (幕張メッセ国際会議場) 司会: 藤本 智仁, 小沢 健二			O 57 幕張メッセ (幕張メッセ国際会議場) 司会: 藤本 智仁, 小沢 健二	
	第13会場 (2F ステラ)		O 58 幕張メッセ (幕張メッセ国際会議場) 司会: 藤本 智仁, 小沢 健二	O 59 幕張メッセ (幕張メッセ国際会議場) 司会: 藤本 智仁, 小沢 健二	O 60 幕張メッセ (幕張メッセ国際会議場) 司会: 藤本 智仁, 小沢 健二	O 61 幕張メッセ (幕張メッセ国際会議場) 司会: 藤本 智仁, 小沢 健二	
マンハッタンホテルザ・	第14会場 (2F プリマベアラ)		SY11 幕張メッセ (幕張メッセ国際会議場) 司会: 藤本 智仁, 小沢 健二			EL 29 幕張メッセ (幕張メッセ国際会議場) 司会: 藤本 智仁, 小沢 健二	
	第15会場 (2F ルーナ)		CP 15 幕張メッセ (幕張メッセ国際会議場) 司会: 藤本 智仁, 小沢 健二	O 67 幕張メッセ (幕張メッセ国際会議場) 司会: 藤本 智仁, 小沢 健二	O 68 幕張メッセ (幕張メッセ国際会議場) 司会: 藤本 智仁, 小沢 健二		
	第16会場 (2F ライブラリー)		O 72 幕張メッセ (幕張メッセ国際会議場) 司会: 藤本 智仁, 小沢 健二	O 73 幕張メッセ (幕張メッセ国際会議場) 司会: 藤本 智仁, 小沢 健二	O 74 幕張メッセ (幕張メッセ国際会議場) 司会: 藤本 智仁, 小沢 健二		

海外招請 18講演
シンポ 12セッション
パネル 16セッション
Pros & Cons 8セッション
委員会企画 21セッション
ランチオン 36講演
教育講演39講演
口演 6列
ポスター 22列

東北大関連は7演題



東北大学病院 麻酔科

東北大学大学院医学系研究科 外科病態学講座麻酔科学・周術期医学分野

東北大学 麻酔科

口演

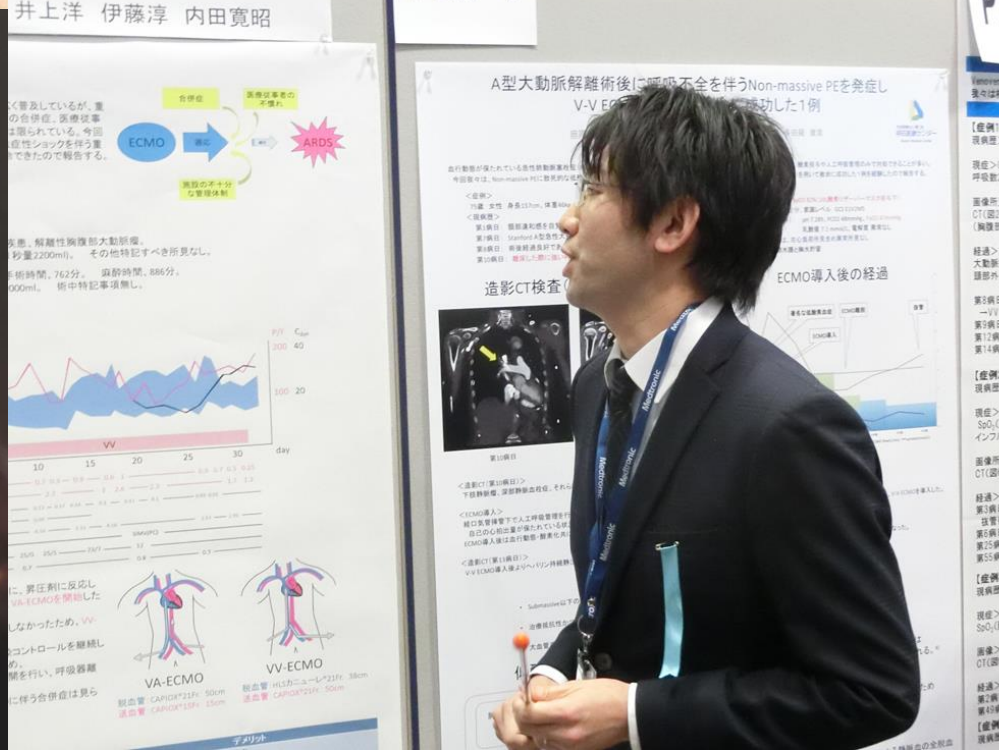
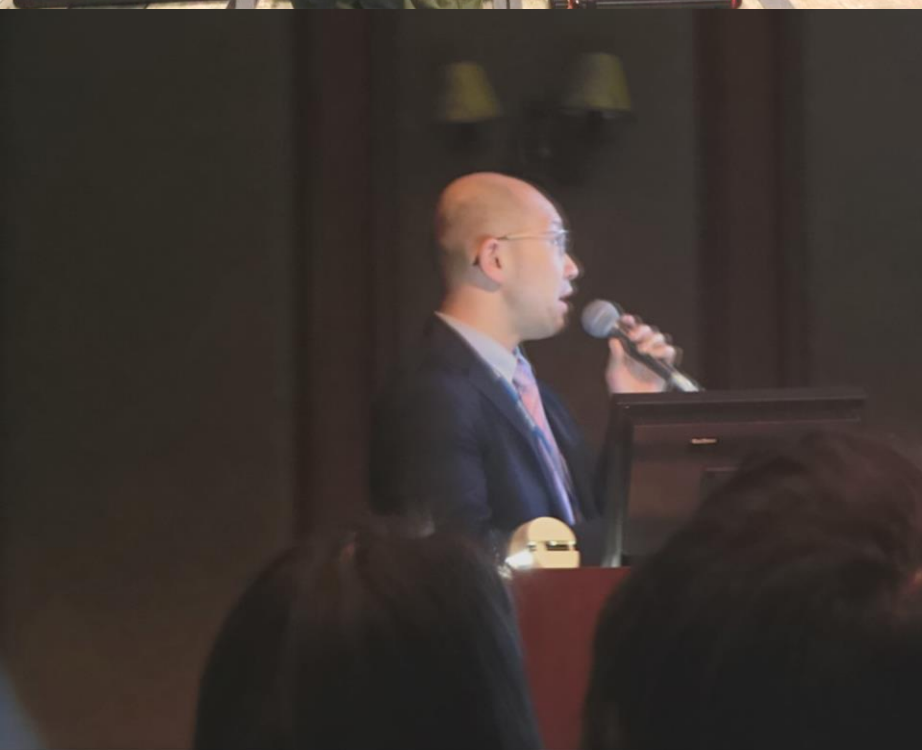
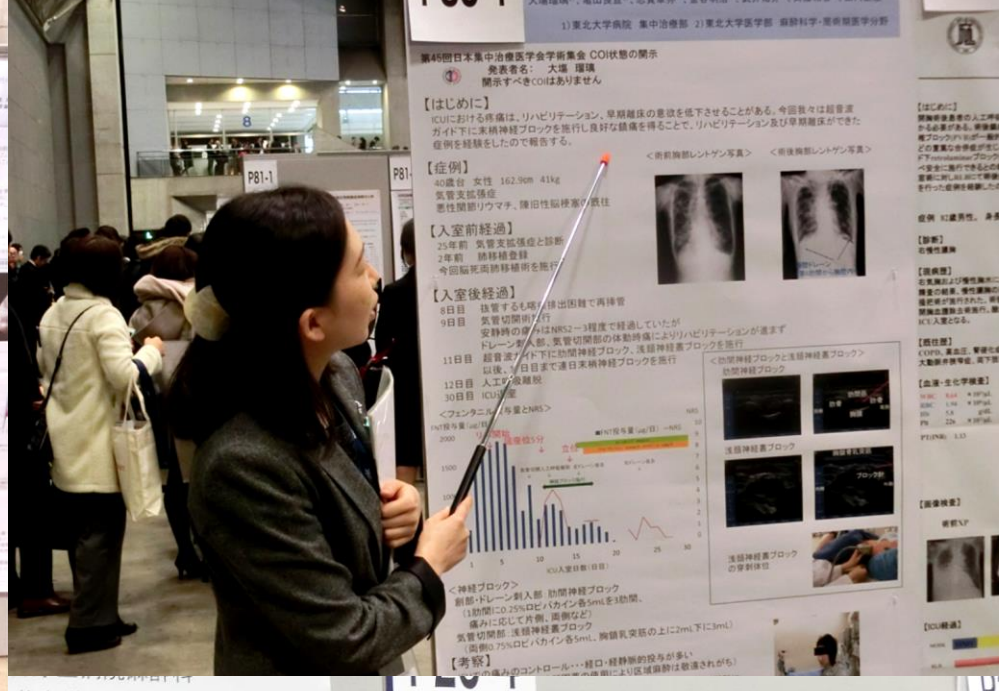
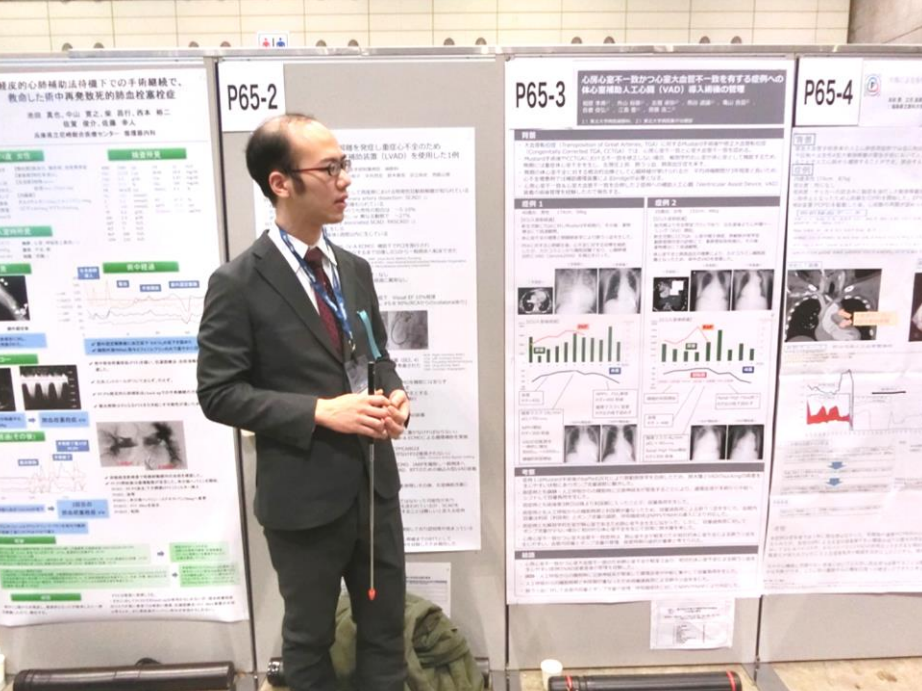
武井先生
紺野先生



ポスター発表

安達先生
遠藤先生
太田先生
相原先生
大場先生





学会を通して気になった言葉

WHO **One Step Forward** グローバルアクションプラン

ICU-AW

RRS

早期リハビリテーション

Sepsis-3

PICS (post intensive care syndrome)

NAVA

人工知能

ECMO

J-IPADデータ

一步先へ
One Step Forward

第45回日本集中治療医学会学術集会

The 45th Annual Meeting of the Japanese Society of Intensive Care Medicine

（会期）2018年2月21日（水）〜23日（金）
（会場）幕張メッセ
ホテルニューオータニ 幕張
ホテルザ・マンハッタン
（会場）織田成人（千葉大学救急中治療医学）

有志でお食事会



結語にかえて

臨床業務の忙しい中，医局のご配慮で学会参加させて頂きありがとうございました。

発表されていた先生は，みな上手にプレゼンしていました。

自分の研究プランに重要なコネクションを構築できたので，個人的にはハッピーなICU学会でした。

ヒト多すぎ．．．（とくにランチョン．）

エスニック料理は辛かったです。ワインは美味かったです。